

Safety Protocols:

STAY HOME if you are sick

School Staff will be screening students for [COVID-19 symptoms](#) upon entry

See [Student Symptom Decision Tree](#) for our district policy on keeping students at home

Gates will open at 8:20am (See [Entrance/Exit Map](#))

- Kindergarten Entrance - Front of School
- 1st - 2nd Grades Entrance - Flagpole
- 3rd - 8th Grades Entrance - Playground/Dunkirk

- Please arrive to school by 8:30am. Students will begin being marked tardy at 8:45am.

WEAR [Proper Masks](#) at ALL Times (Students & Parents)

- Face coverings must be worn over the nose AND mouth
- Face shields are NOT a replacement for face coverings, although they may be worn together for additional protection.

PRACTICE [Social Distancing](#) at ALL Times

Student Symptom Decision Tree

Screen all students for potential COVID-19 symptoms or exposure

Low-risk: general symptoms



Sore throat



Headache



Congestion/runny nose



Fatigue/muscle or body aches



Nausea/vomiting/diarrhea

High-risk: red flag symptoms



Fever ($\geq 99.5^{\circ}\text{F}$)



Cough



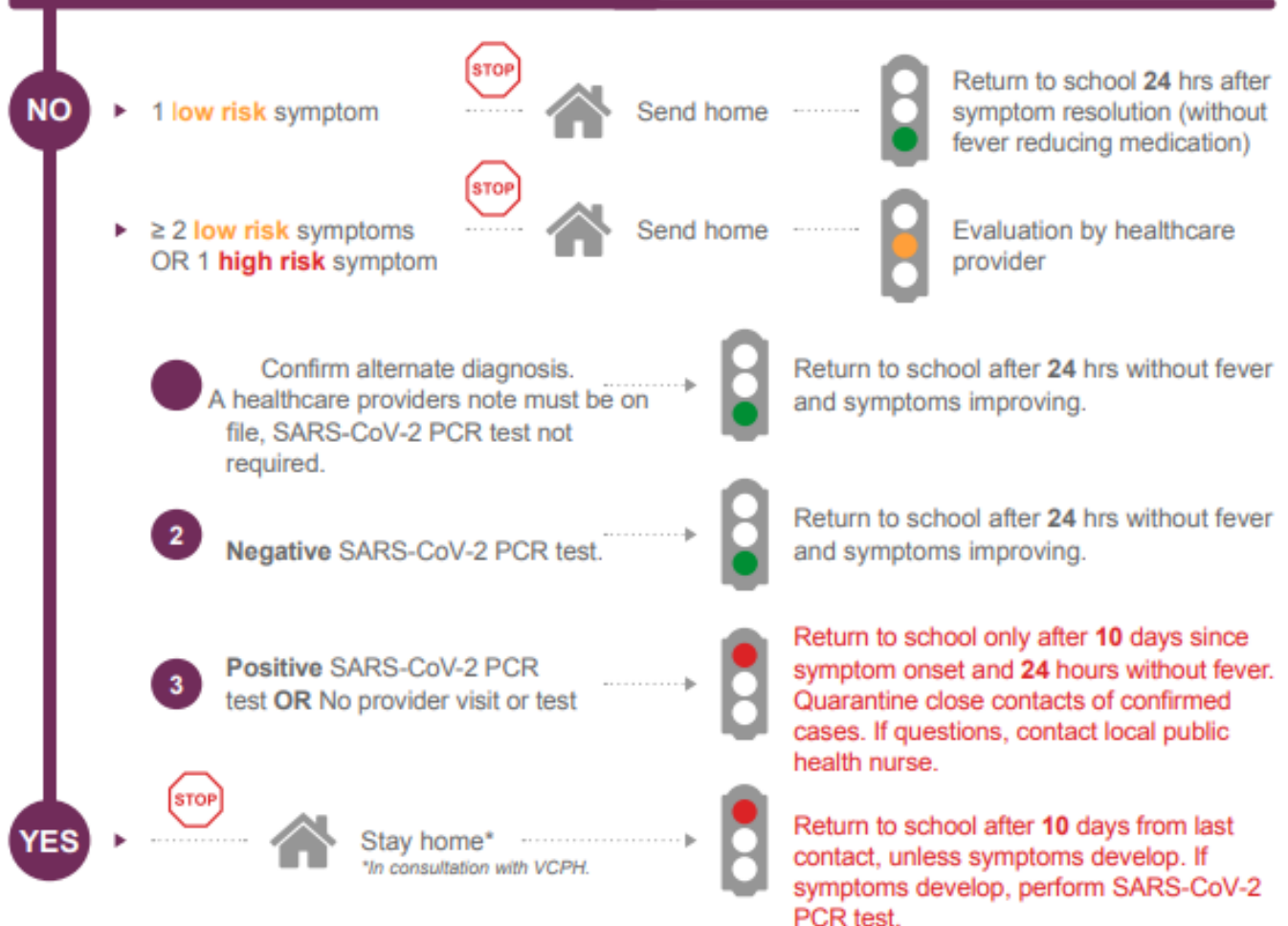
Difficulty breathing



Loss of taste/smell

Exposure to COVID-19 positive person?

Close contact: less than 6 feet, 15 minutes or longer



This care pathway was designed to assist school personnel and is not intended to replace the clinician's judgment or establish a protocol for all patients with a particular condition. Diagnosis and treatment should be under the close supervision of a qualified health care provider.

Diagrama de síntomas de los estudiantes

Examinar a todos los estudiantes para detectar síntomas potenciales de COVID-19 o exposición al virus

De bajo riesgo: síntomas generales



Dolor de garganta



Dolor de garganta



Congestión/mocos



Fatiga/dolores musculares o corporales



Náuseas/vómitos/diarrea

De alto riesgo: síntomas de alerta



Fiebre ($\geq 99.5^{\circ}\text{F}$)



Tos



Dificultad para respirar



Pérdida del gusto/olfato

¿Ha estado expuesto a alguien con un resultado positivo en la prueba de COVID-19?

Contacto cercano: a menos de 6 pies, durante 15 minutos o más

No

▶ 1 síntoma de bajo riesgo



Enviar a casa



Volver a la escuela **24** horas después de la desaparición de los síntomas (sin usar medicamentos para bajar la fiebre)

▶ ≥ 2 síntomas de bajo riesgo **O** 1 síntoma de alto riesgo



Enviar a casa



Evaluación por el proveedor de atención médica

1

Confirmar el diagnóstico alternativo. Debe haber una nota del proveedor de atención médica en el archivo, no se requiere la prueba SARS-CoV-2 PCR.



Volver a la escuela **24** horas después de que la fiebre haya desaparecido y los síntomas hayan mejorado.

2

Prueba PCR **negativa** para SARS-CoV-2.



Volver a la escuela **24** horas después de que la fiebre haya desaparecido y los síntomas hayan mejorado.

3

Prueba PCR **positiva** para SARS-CoV-2 **O** Sin consultar con el médico **O** sin realizar una prueba



Volver a la escuela sólo después de que hayan pasado **10** días desde la aparición de los síntomas y **24** horas sin fiebre. Poner en cuarentena a los contactos cercanos de los casos confirmados. Si tiene preguntas, comuníquese con la enfermera de salud pública local.

Sí



Quedese en casa*

*De acuerdo con el Departamento de Salud Pública del Condado de Ventura



Volver a la escuela después de que hayan pasado **10** días desde el último contacto, a menos que se desarrollen síntomas. Si se desarrollan los síntomas, realice una prueba PCR para SARS-CoV-2.

Este camino de cuidado de la salud fue diseñado para ayudar al personal de la escuela y no tiene como objetivo reemplazar la opinión de los médicos o establecer un protocolo para todos los pacientes con una condición de salud particular. El diagnóstico y el tratamiento deben realizarse bajo la supervisión directa de un proveedor calificado de atención médica. Las pautas pueden modificarse