

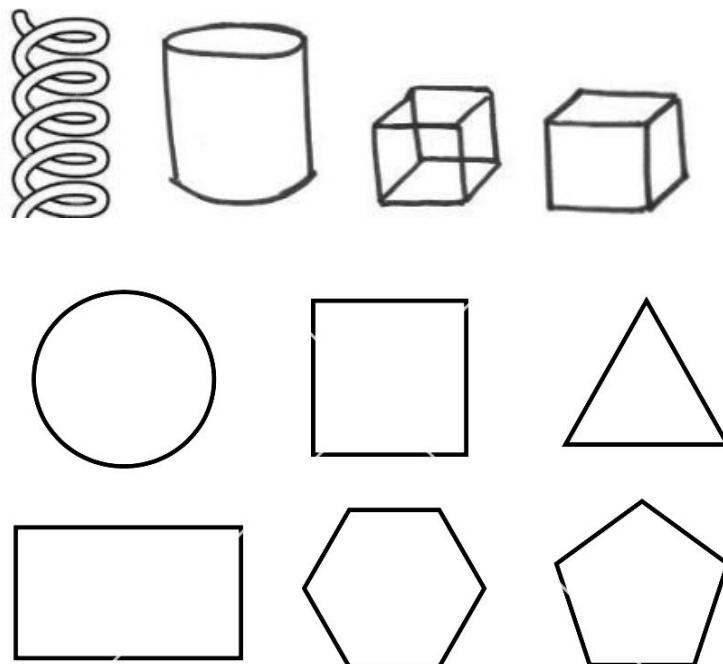
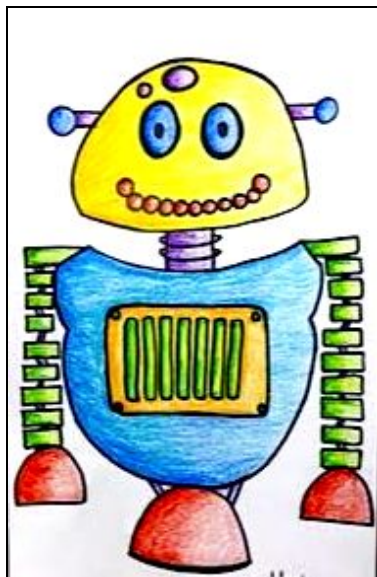
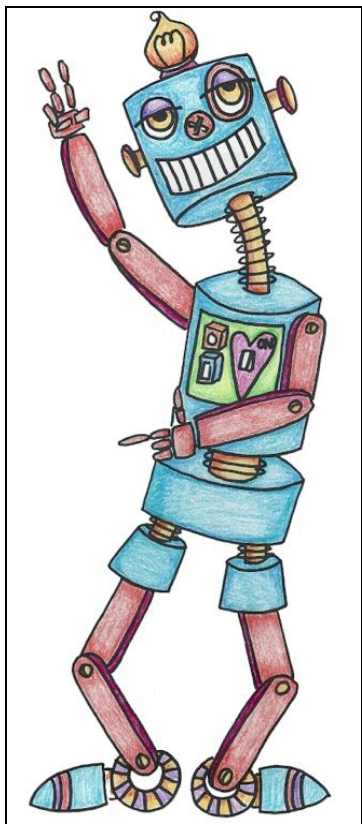


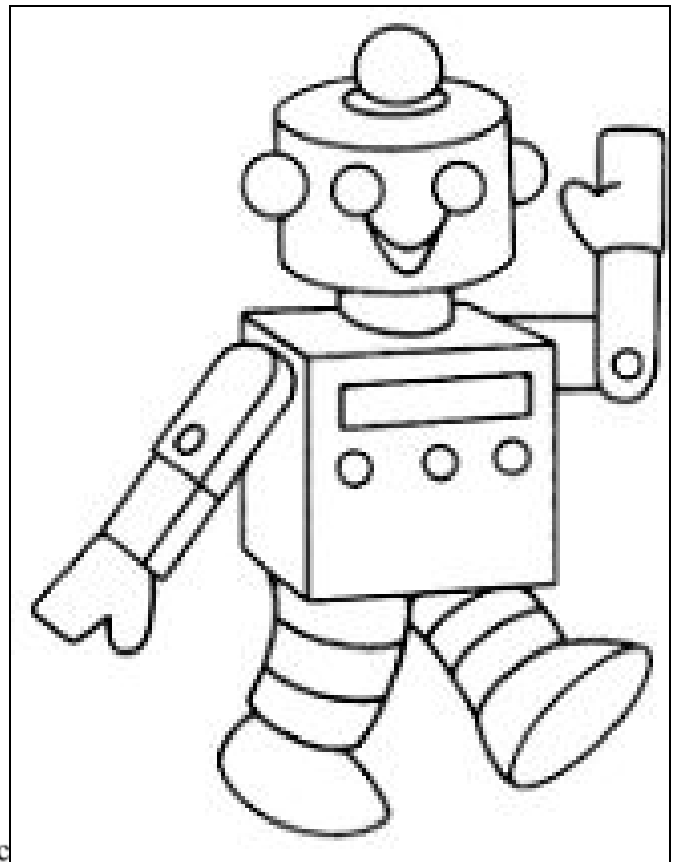
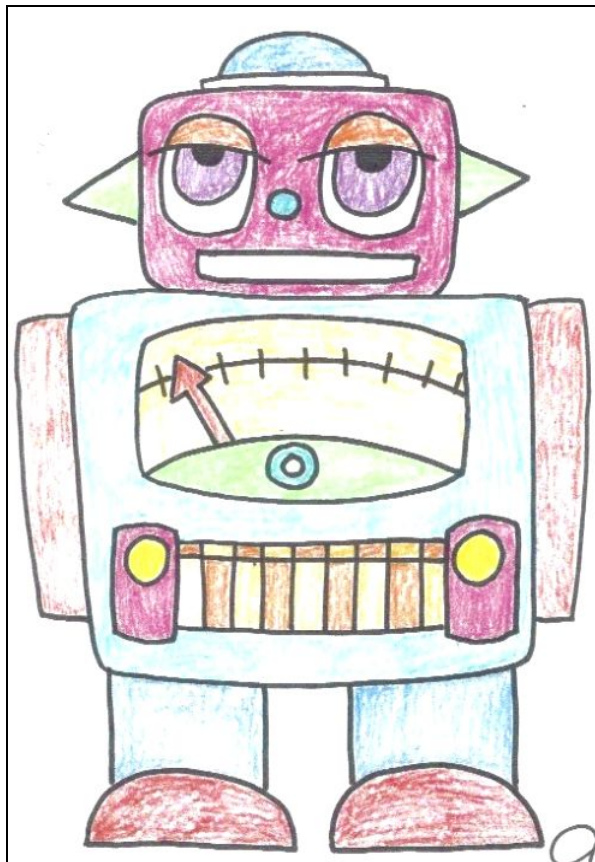
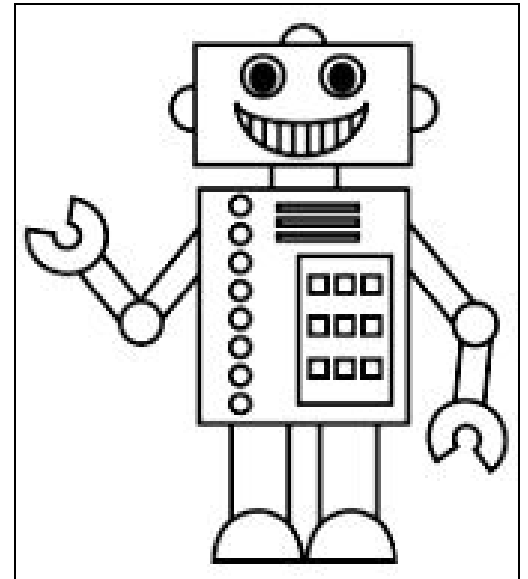
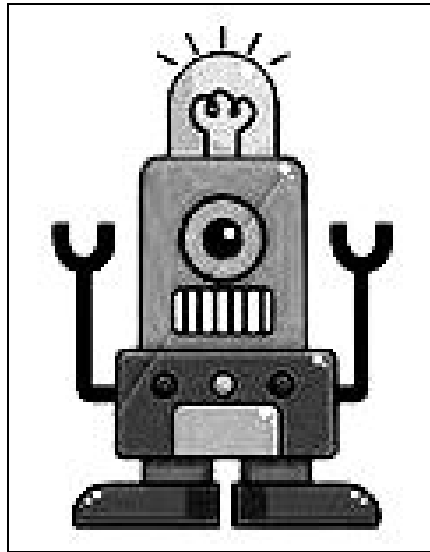
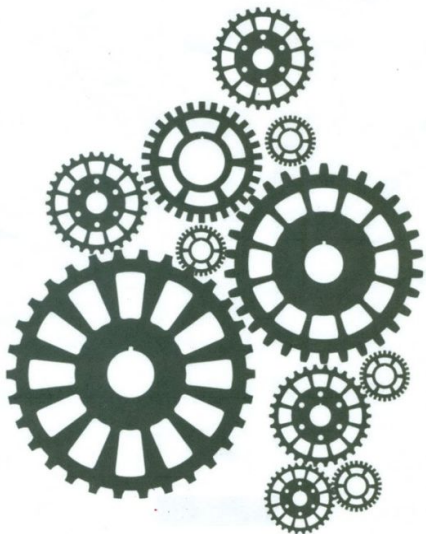
ART TREK *GeoBots*



Materiales:
.Copia o papel de dibujo
.Lápiz
.Sharpie o crayón oscuro
.Lápices de color

Dirección:
1. Usando un lápiz, dibuja un robot mecánico usando la imagen como inspiración. Los estudiantes mayores pueden hacer un robot tridimensional. Los estudiantes más jóvenes pueden usar formas geométricas simples.
2. Agregue detalles como engranajes, ruedas, espirales y botones.
3. Repase las líneas del Robot con un sharpie, crayón oscuro o marcador.
4. Colorea en GeoBot presionando fuerte con crayones y capas para obtener un color más vibrante.
Vocabulario: 3-dimensional, engranajes y rueda, formas geométricas, mecánica





703 Ranc

Phone and Fax (805) 499-1700 www.arttrek.org Email: info@arttrek.org